

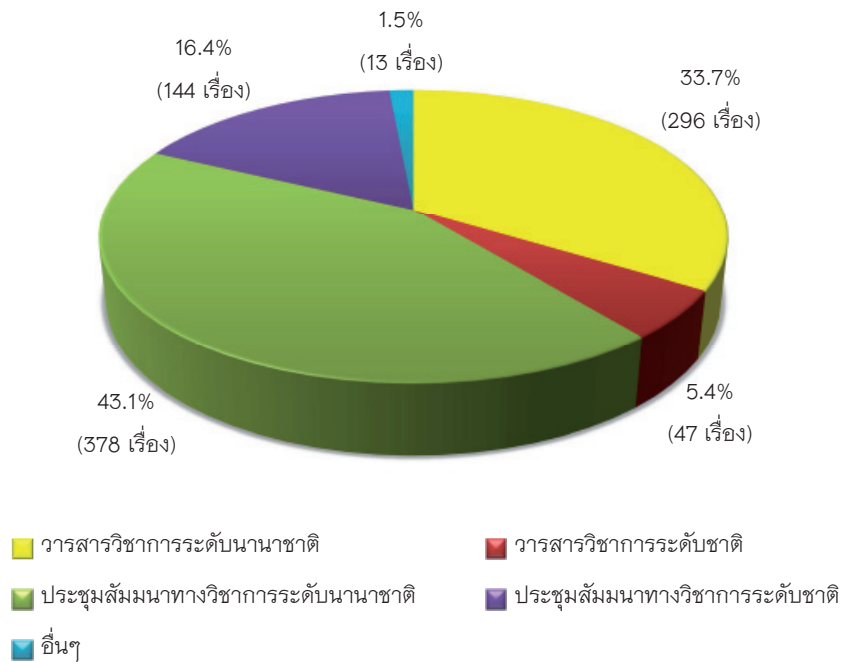
## การเผยแพร่ผลงานวิจัยและผลงานทางวิชาการ

ในปี พ.ศ. 2555 คณาจารย์มหาวิทยาลัยเทคโนโลยีสุรนารี ได้ดำเนินการเผยแพร่ผลงานทางวิชาการในรูปแบบต่างๆ จำนวนทั้งสิ้น 878 ครั้ง โดยแบ่งเป็นจำนวนบทความวิจัยที่ตีพิมพ์ในวารสารวิชาการระดับนานาชาติ จำนวน 296 บทความ คิดเป็นร้อยละ 33.71 และในวารสารวิชาการระดับชาติ จำนวน 47 บทความ คิดเป็นร้อยละ 5.35 จำนวนผลงานวิจัยที่เผยแพร่ในการประชุมสัมมนาทางวิชาการระดับนานาชาติ จำนวน 378 บทความ คิดเป็นร้อยละ 43.05 การประชุมสัมมนาทางวิชาการระดับชาติ จำนวน 144 บทความ คิดเป็น ร้อยละ 16.40 และเผยแพร่ในสื่ออื่นๆ จำนวน 13 ผลงาน คิดเป็นร้อยละ 1.48 ข้อมูลสัดส่วนการเผยแพร่ผลงานวิจัยต่อจำนวนอาจารย์ประจำ แสดงในตารางที่ 4 และรายละเอียดของผลงานทางวิชาการแสดงในแผนภูมิที่ 38-50 และในภาคผนวก ข

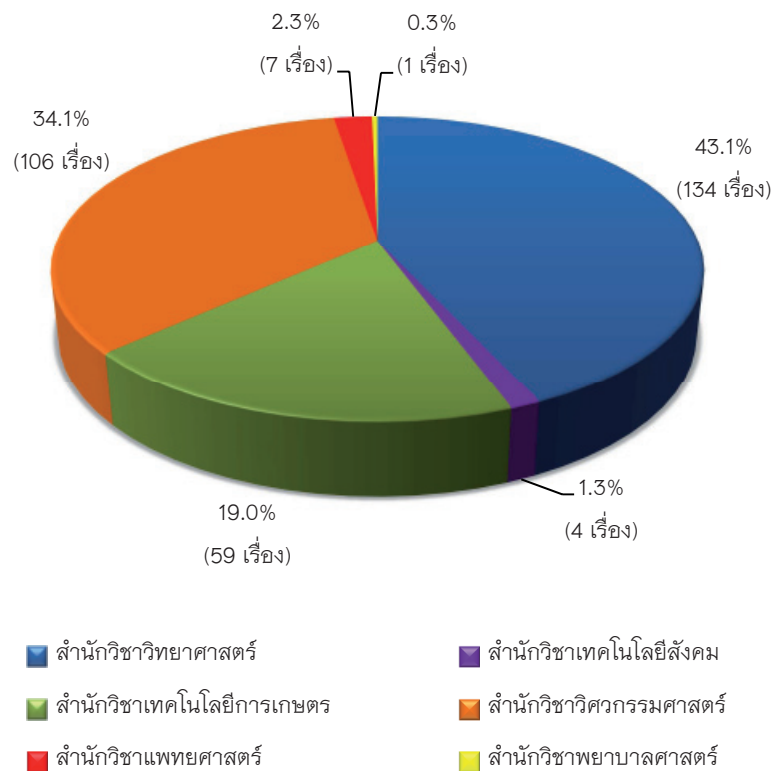
ตารางที่ 4 สัดส่วนการเผยแพร่ผลงานวิจัยปี พ.ศ. 2555

รายการ	จำนวนผลงาน (เรื่อง)	ผลงาน : อาจารย์ 1 คน
<b>การเผยแพร่ในระดับนานาชาติ</b>	<b>680</b>	<b>1.88</b>
- ตีพิมพ์ในวารสารวิชาการ	296	0.82
- นำเสนอในที่ประชุม / สัมมนาทางวิชาการ	378	1.05
- เผยแพร่ในสื่ออื่นๆ	6	0.02
<b>การเผยแพร่ในระดับชาติ</b>	<b>198</b>	<b>0.55</b>
- ตีพิมพ์ในวารสารวิชาการ	47	0.13
- นำเสนอในที่ประชุม / สัมมนาทางวิชาการ	144	0.40
- เผยแพร่ในสื่ออื่นๆ	7	0.02
<b>รวม</b>	<b>878</b>	<b>2.43</b>

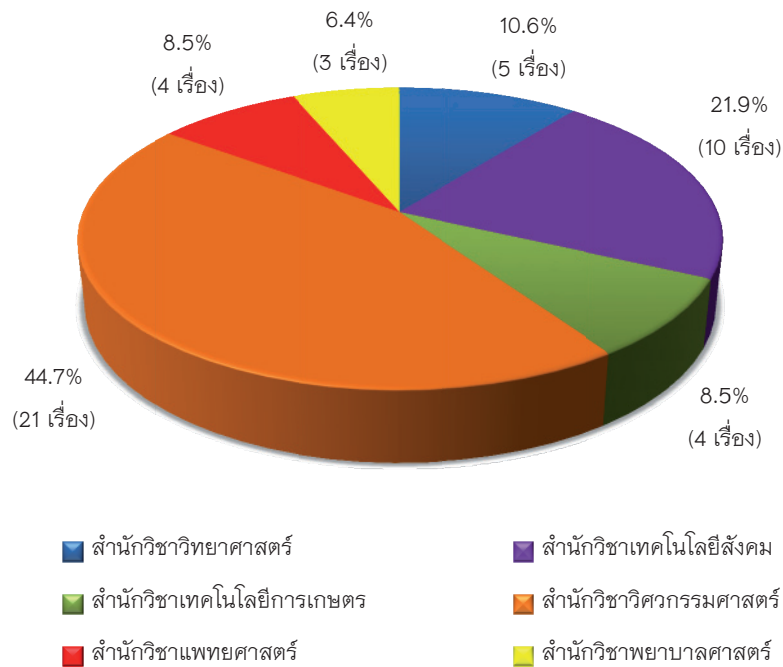
หมายเหตุ : จำนวนอาจารย์ที่ใช้คำนวณ เป็นจำนวนอาจารย์ประจำเทียบเท่าที่ปฏิบัติงานจริงและลาศึกษาต่อในปีการศึกษา 2555 จำนวน 361 คน (ที่มา: ส่วนการเจ้าหน้าที่)



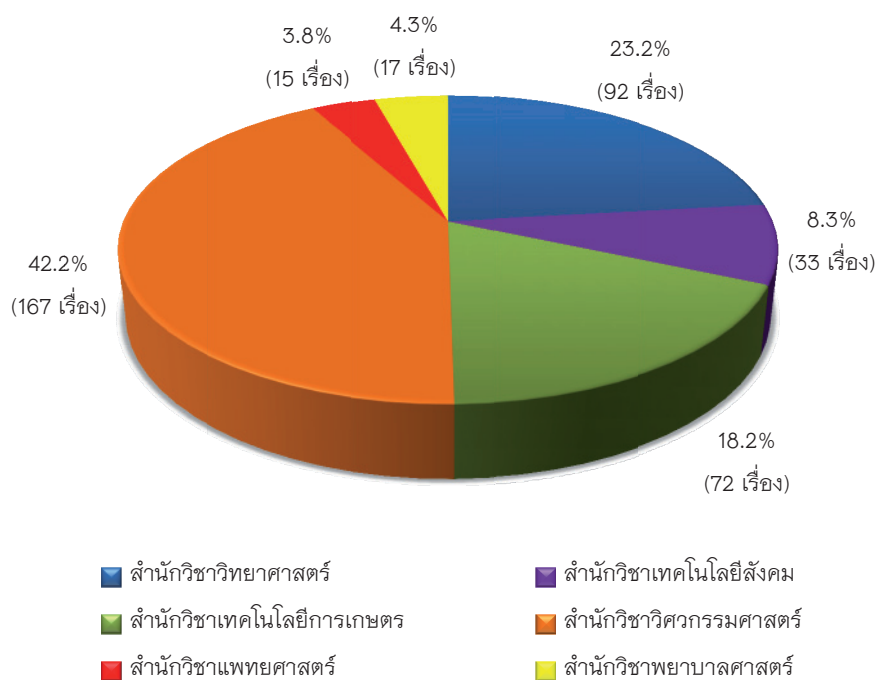
แผนภูมิที่ 38 ร้อยละของการเผยแพร่ผลงานวิจัยและผลงานทางวิชาการประเภทต่างๆ ปี พ.ศ. 2555



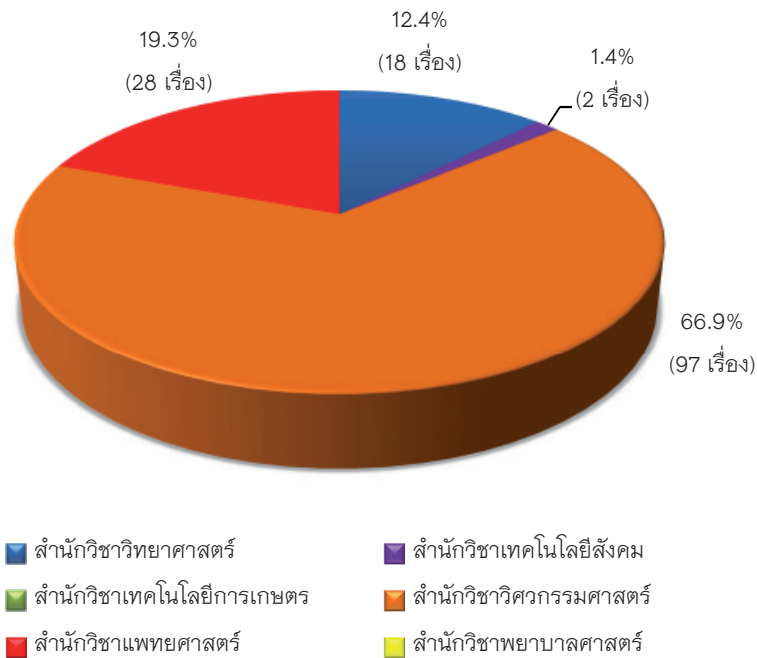
แผนภูมิที่ 39 ร้อยละของผลงานวิจัยที่ได้รับการตีพิมพ์ในวารสารวิชาการระดับนานาชาติ (จำแนกตามสำนักวิชา) ปี พ.ศ. 2555



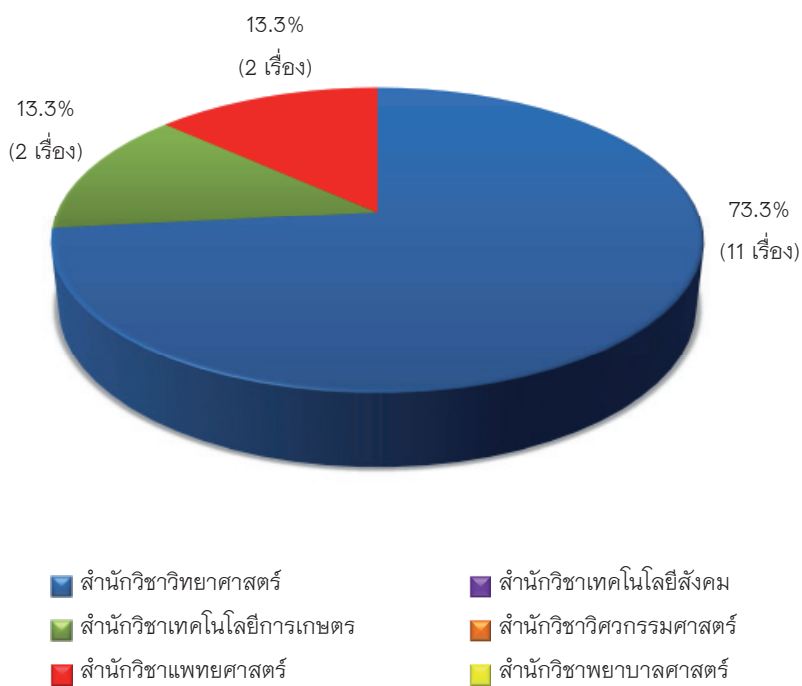
แผนภูมิที่ 40 ร้อยละของผลงานวิจัยที่ได้รับการตีพิมพ์ในวารสารวิชาการระดับชาติ (จำแนกตามสำนักวิชา) ปี พ.ศ. 2555



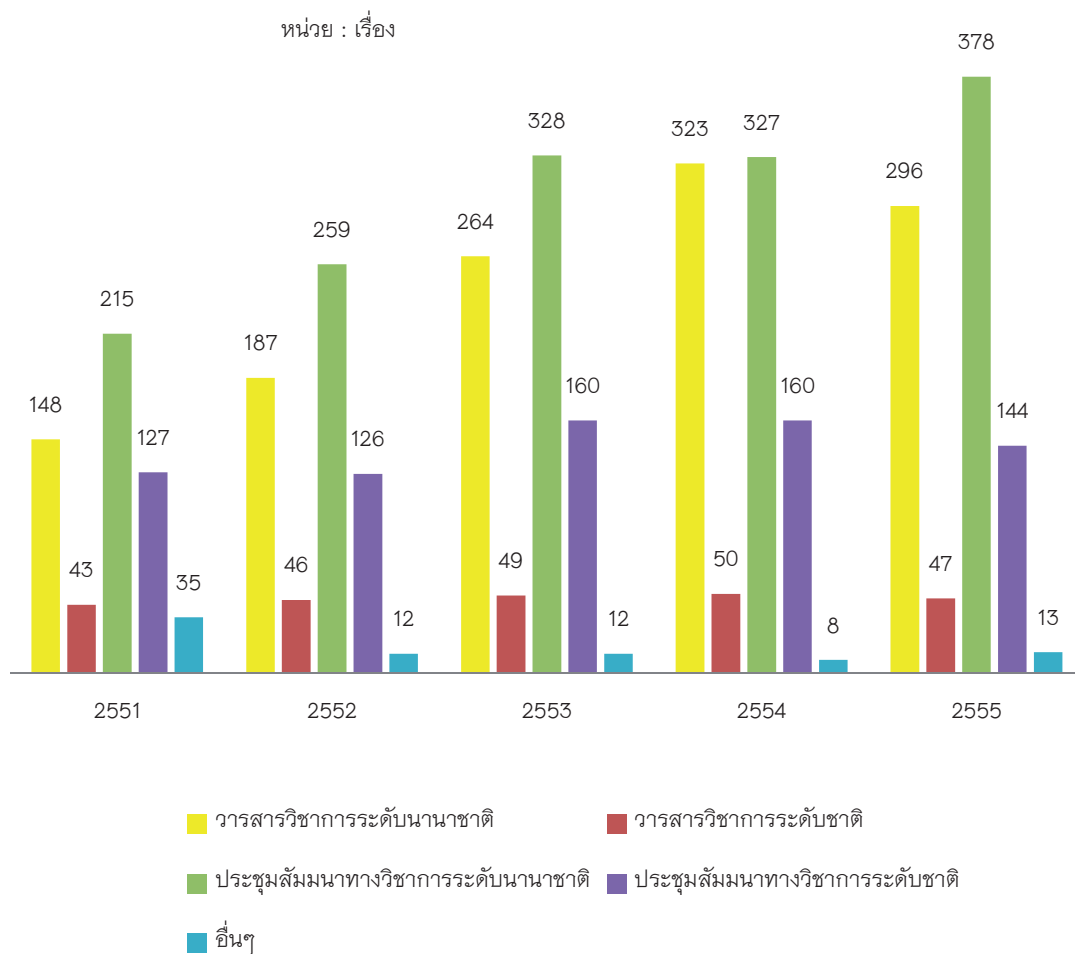
แผนภูมิที่ 41 ร้อยละของผลงานวิจัยที่ได้รับการตีพิมพ์ในการประชุมสัมมนาทางวิชาการระดับนานาชาติ (จำแนกตามสำนักวิชา) ปี พ.ศ. 2555



แผนภูมิที่ 42 ร้อยละของผลงานวิจัยที่ได้รับการตีพิมพ์ในการประชุมสัมมนาทางวิชาการระดับชาติ (จำแนกตามสำนักวิชา) ปี พ.ศ. 2555

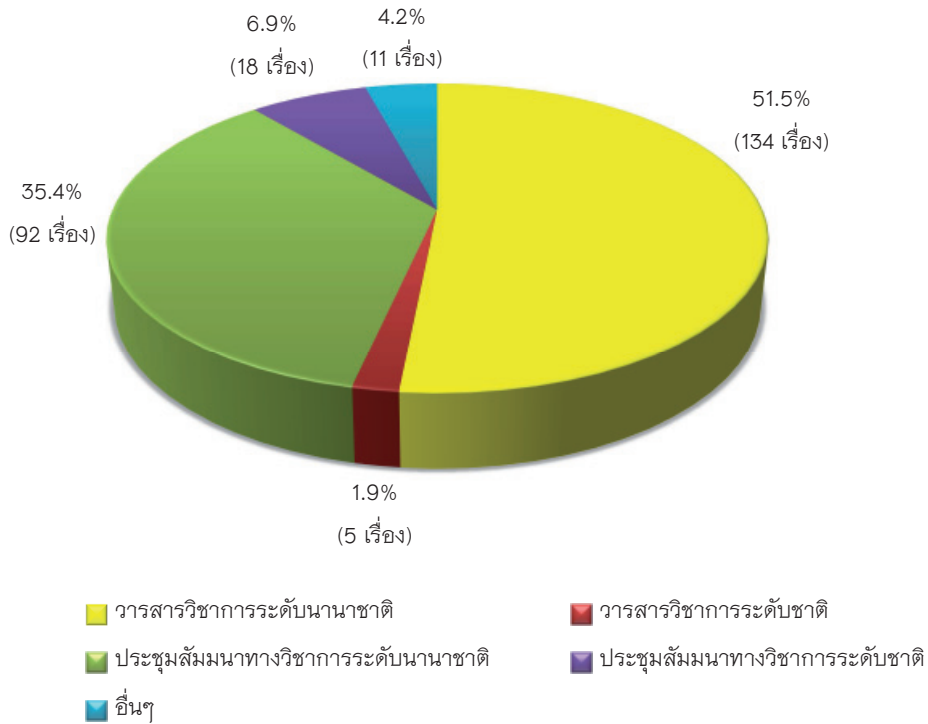


แผนภูมิที่ 43 ร้อยละของผลงานวิจัยที่ได้รับการเผยแพร่ในสื่ออื่นๆ (จำแนกตามสำนักวิชา) ปี พ.ศ. 2555

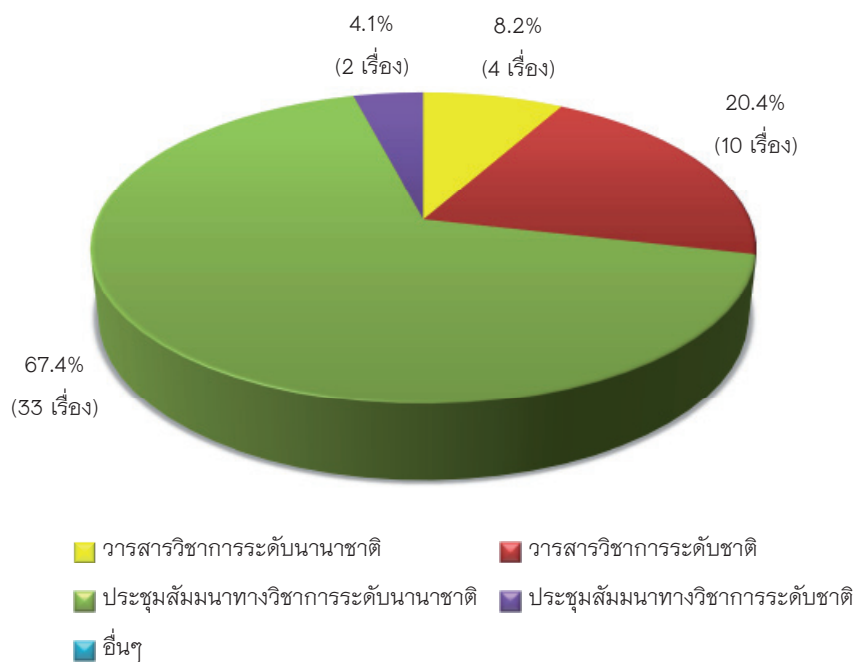


**แผนภูมิที่ 44** การเผยแพร่ผลงานวิจัยของมหาวิทยาลัย (จำแนกตามประเภทผลงาน)  
ปี พ.ศ. 2551 – 2555

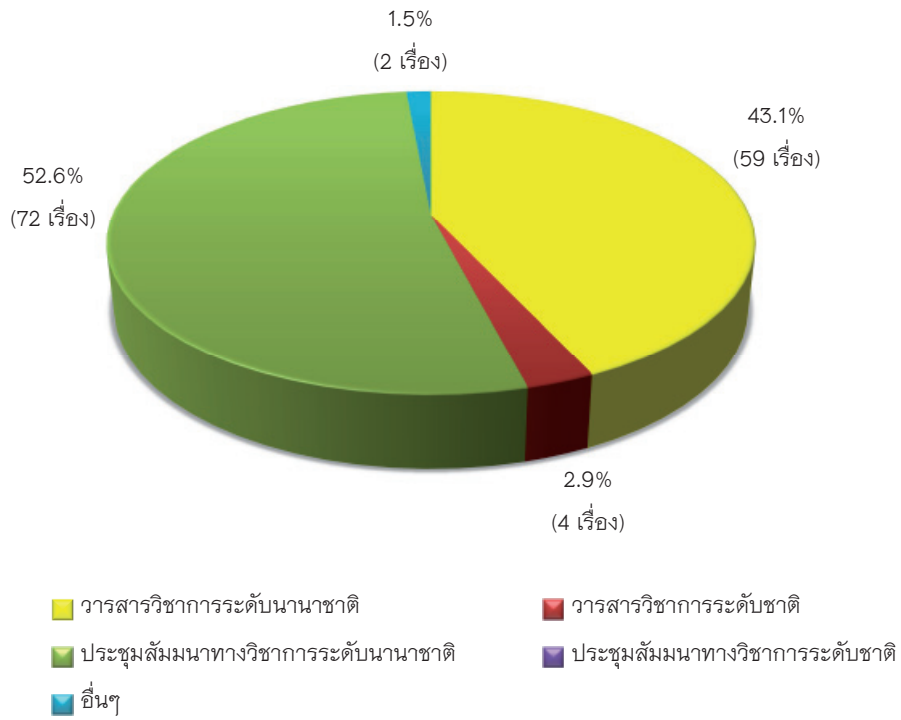
ร้อยละผลงานวิจัยที่ได้รับการเผยแพร่ประจำปี พ.ศ. 2555 (จำแนกตามสำนักวิชา)



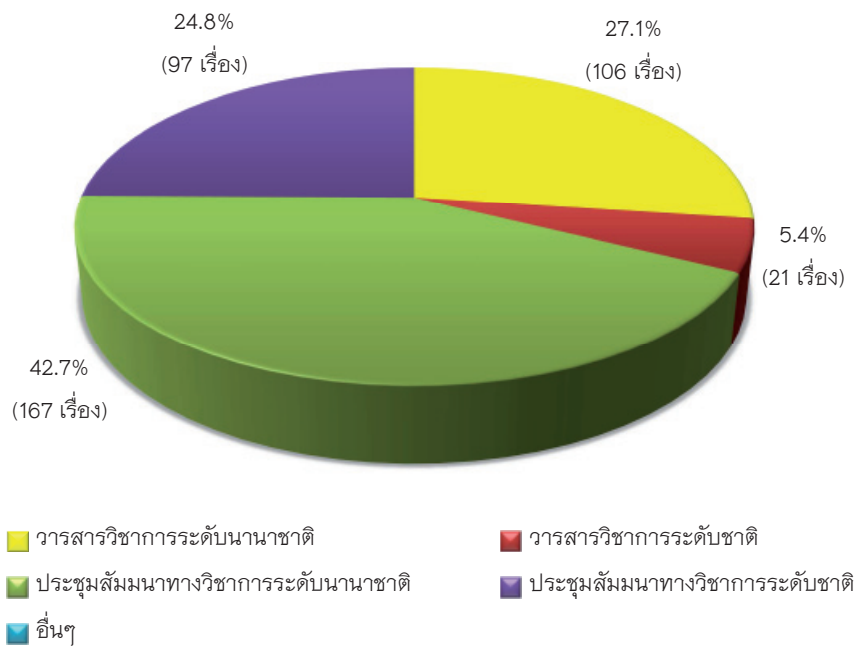
แผนภูมิที่ 45 ร้อยละของผลงานวิจัยที่ได้รับการเผยแพร่ ประจำปี พ.ศ. 2555 ของสำนักวิชาวิทยาศาสตร์



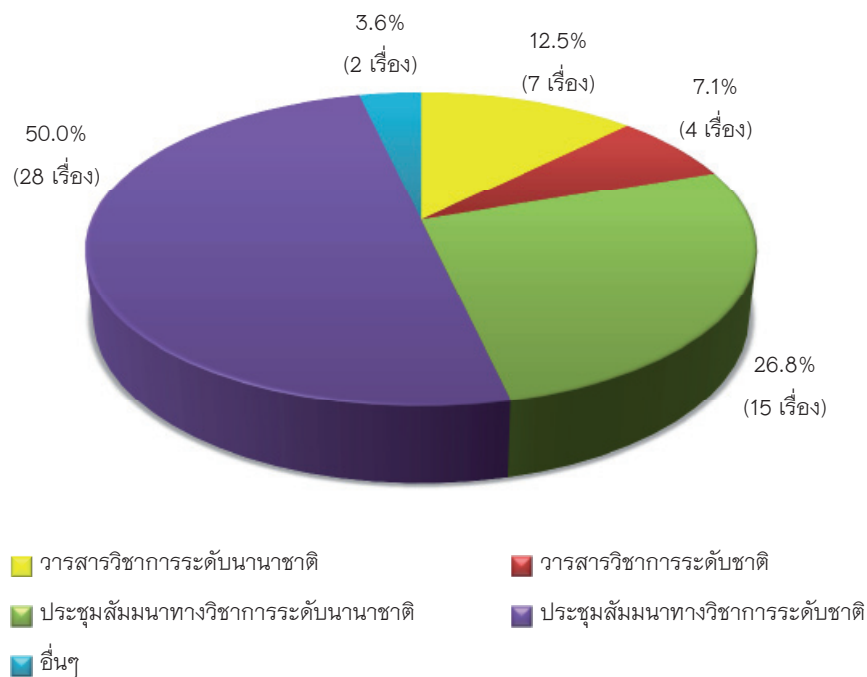
แผนภูมิที่ 46 ร้อยละของผลงานวิจัยที่ได้รับการเผยแพร่ ประจำปี พ.ศ. 2555 ของสำนักวิชาเทคโนโลยีสังคม



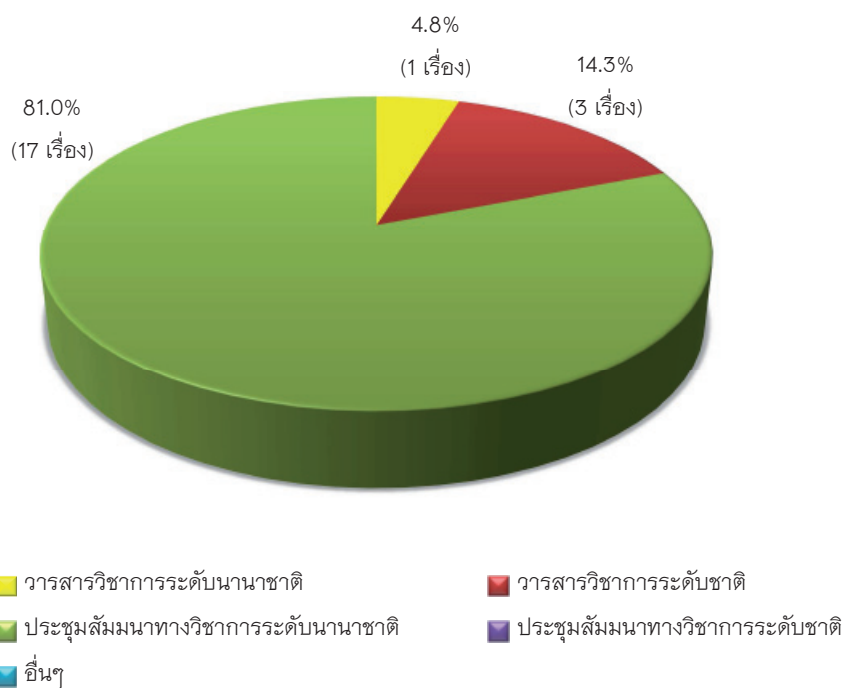
แผนภูมิที่ 47 ร้อยละของผลงานวิจัยที่ได้รับการเผยแพร่ ประจำปี พ.ศ. 2555  
ของสำนักวิชาเทคโนโลยีการเกษตร



แผนภูมิที่ 48 ร้อยละของผลงานวิจัยที่ได้รับการเผยแพร่ ประจำปี พ.ศ. 2555  
ของสำนักวิชาวิศวกรรมศาสตร์



แผนภูมิที่ 49 ร้อยละของผลงานวิจัยที่ได้รับการเผยแพร่ ประจำปี พ.ศ. 2555  
ของสำนักวิชาแพทยศาสตร์



แผนภูมิที่ 50 ร้อยละของผลงานวิจัยที่ได้รับการเผยแพร่ ประจำปี พ.ศ. 2555  
ของสำนักวิชาพยาบาลศาสตร์